

電子図書館は
ココが便利!



いつでも、どこでも!

図書館に行く必要なし!
自宅からや、通学途中など、
どこからでも、いつでも、
利用することができます。

手軽に読書!

ワンクリックで、貸出完了!
そのまますぐに読むことが
できます。

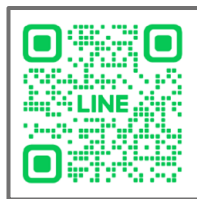
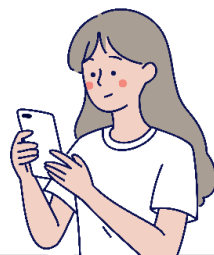
返却日、気にしない!

返却の手間なし!
電子書籍は貸出返却日
になると、自動で返却されます。



電子図書館LibrariEを図書館とあわせて読書や、研究などにぜひご活用ください。「このような本を探しているけど、見つけれない」「電子書籍の使い方について、もっと詳しく知りたい」などございましたら、お気軽に、カウンターへお声がけください。

SNSで最新情報を
発信しています!



LINE



X



Instagram

電話: 072-643-8498 メール: blibrary@baika.ac.jp
図書館HP: <https://www.baika.ac.jp/~lib/>

いつでも、
どこでも、
手軽に読書!

電子図書館

ライブラリエ

LibrariE™

使い方ガイド

梅花女子大学図書館

ライブラリエ LibrariE™ の使い方

1. アクセスしてログイン



貸出上限いっぱいまで借りたけど、他にも気になる本があるとき、お気に入り登録をしておけば、後から確認できます。



アクセスはこちらから！



梅花女子大学図書館

ライブラリエ LibrariE™

<https://web.d-library.jp/baika/g0101/top/>

2. 本を検索する

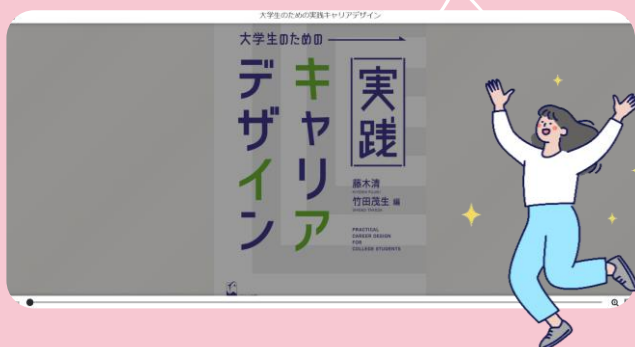


おすすめ機能の紹介

利用について

電子図書館では貸出冊数は2冊まで
貸出期間は14日間です。
予約が入っていないときに限り、
延長が1回できます。

3. 借りて読む



読みたい資料が貸出中のときは予約するボタンを押せば予約をすることができます。

